

Kurzanleitung

Aktualisierung (Mac)

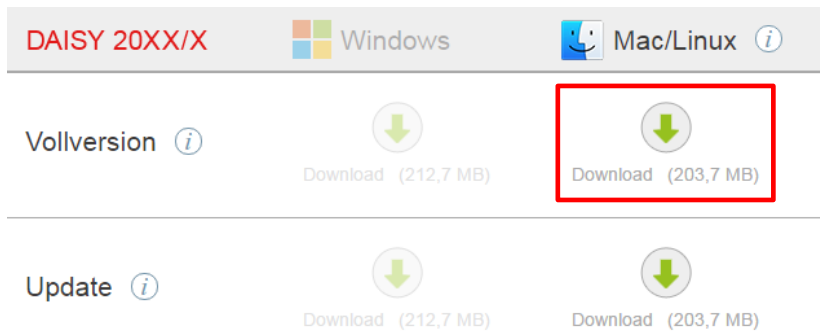
Inhalt

DAISY herunterladen.....	2
DAISY aktualisieren	3
Hinweise und Hilfe.....	4

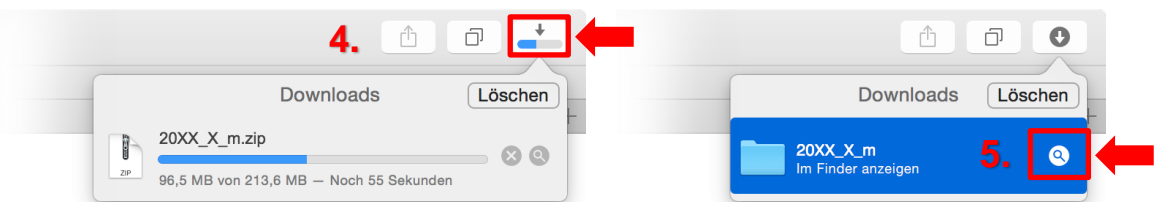


DAISY herunterladen

1. Besuchen Sie unsere Homepage www.daisy.de und melden Sie sich mit Ihren Zugangsdaten im Login-Bereich an.
2. Klicken Sie auf "**DAISY zum Herunterladen**".
3. Wählen Sie die benötigte DAISY-Datei aus: *Mac/Linux* → *Vollversion* und klicken Sie auf "**Download**".

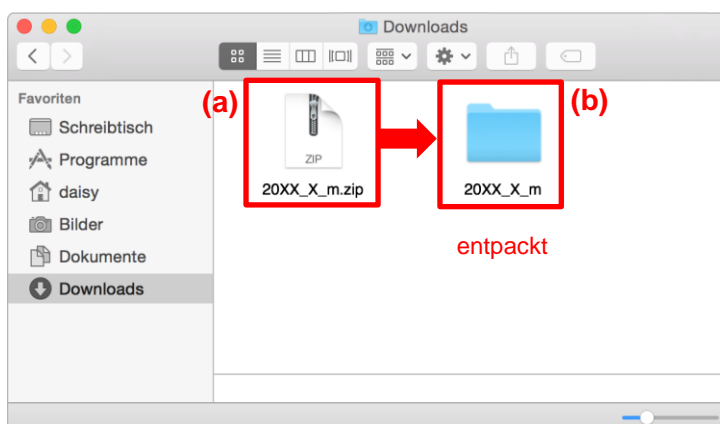


4. Warten Sie bis der Download abgeschlossen ist. Sie sehen in Ihrem Browser am oberen rechten Fensterrand einen Fortschrittsbalken.



5. Wurde der Download abgeschlossen, können Sie die DAISY-Datei mit Klick auf das „Finder“-Symbol in Ihrem Downloads-Ordner finden. Alternativ öffnen Sie den **Finder** über das Dock und navigieren Sie in den Ordner „**Downloads**“. Sie finden dort die heruntergeladene Datei.

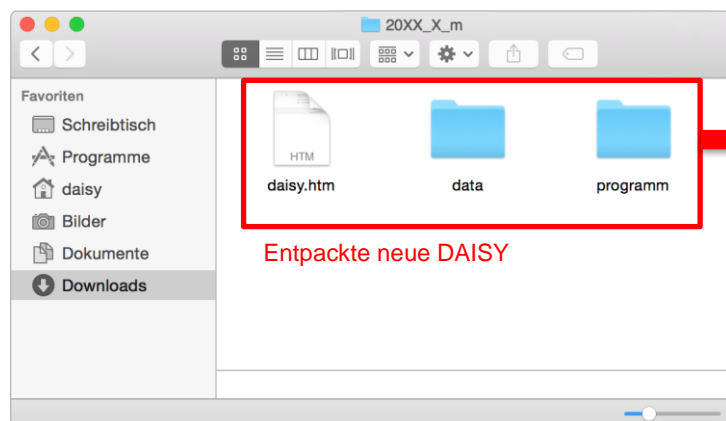
➔ Wurde diese automatisch entpackt, finden Sie DAISY bereits in einem regulären Ordner (b).



- ➔ Ist die Datei noch als „.zip“ (a), so doppelklicken Sie diese und warten Sie einen Moment, bis sie vollständig entpackt wurde.

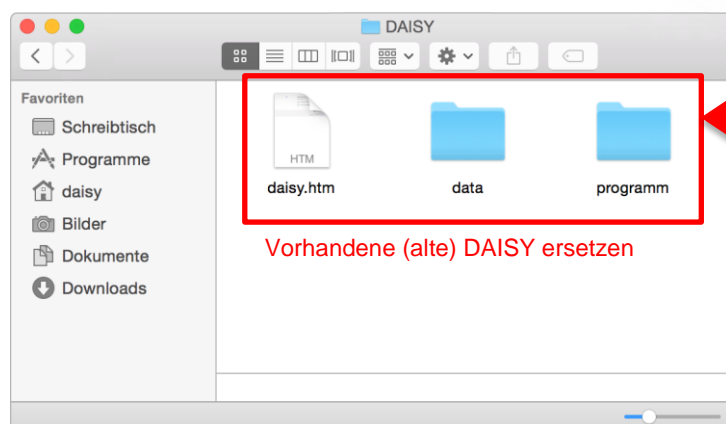
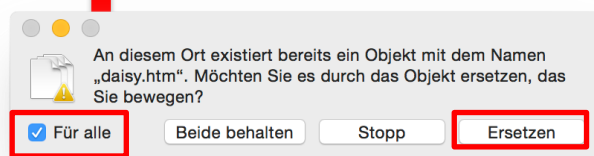
DAISY aktualisieren

Nachdem Sie DAISY heruntergeladen haben, nehmen Sie den Inhalt des entpackten DAISY-Ordners und ersetzen ihn mit den vorhandenen DAISY-Daten auf Ihrer Festplatte.



Markieren Sie die neuen Elemente und verschieben Sie diese in den vorhandenen (alten) DAISY-Ordner.

Setzen Sie beim Kopiervorgang ein Häkchen bei „Für alle“ und klicken Sie anschließend auf „Ersetzen“.



Hinweise und Hilfe

DAISY benötigt als Anzeigeprogramm einen Internet-Browser, der standardmäßig auf jedem Computer vorinstalliert ist. Eine aktive Internetverbindung wird hingegen nicht benötigt, da eine lokal installierte DAISY ihre Inhalte vom Festplattenspeicher des Computers aufruft.

Sollte Ihr Browser nicht kompatibel sein, empfehlen wir die Installation von **Mozilla Firefox**
[Hier können Sie diesen kostenlos herunterladen.](#)

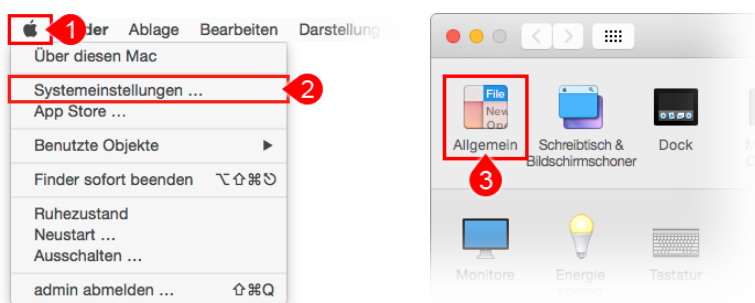
DAISY wird nicht gestartet?

Ursache:

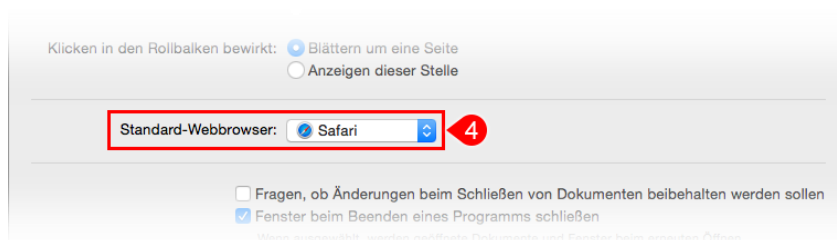
DAISY benötigt als Anzeigeprogramm **Safari** oder **Mozilla Firefox** in einer aktuellen Version. Richten Sie einen kompatiblen Standard-Browser ein

So gehen Sie vor:

1. Klicken Sie in der Menüleiste (oben links) auf das **Apfel-Symbol**.
2. Öffnen Sie die "**Systemeinstellungen...**"



3. Klicken Sie auf "**Allgemein**"
4. Wählen Sie unter "**Standard-Webbrowser**" einen anderen Browser aus: "**Firefox**" oder „**Safari**". Schließen Sie das Fenster und starten Sie DAISY erneut.



Es hat nicht geklappt? Kein Problem: Rufen Sie unseren technischen Support in der Zeit von 9:00-12:00 und 13:00-16:00 Uhr unter der Rufnummer 06221 4067 14 an.