

## Frühjahrs-Termine 2022

### Seminare. Webinare. Streaming.

Planen Sie rechtzeitig Ihre Fortbildungsmaßnahmen – **wir freuen uns auf Sie!**

DAISY-Fortbildung





## Unser Highlight: **Das Frühjahrs-Seminar** DAS Abrechnungs-Update – unverzichtbar für Ihre Praxis!

Jedes Jahr auf´s Neue bringen wir Sie in diesem Seminar auf den aktuellsten Stand. Ob Gesetzesänderungen, Kommentare, News aus der Politik oder Trends aus der Wirtschaft... alles, was Sie rund um das Thema Abrechnung wissen müssen.

**Sie haben die Wahl:** Profitieren Sie von der Interaktion und Dynamik eines Präsenz-Seminars, genießen Sie ein Live-Webinar ohne Stress und Stau oder erleben Sie die Flexibilität des Streaming-Videos überall und jederzeit.



### Präsenz-Seminar (Seminar-Nr. 2210)

Berlin	Montag	04.04.2022
Berlin	Dienstag	05.04.2022
Berlin	Mittwoch	06.04.2022
Bielefeld	Mittwoch	04.05.2022
Braunschweig	Donnerstag	05.05.2022
Bremen	Donnerstag	21.04.2022
Chemnitz	Dienstag	05.04.2022
Cottbus	Montag	04.04.2022
Dortmund	Donnerstag	28.04.2022
Dresden	Mittwoch	27.04.2022
Dresden	Donnerstag	28.04.2022
Düsseldorf / Neuss	Donnerstag	05.05.2022
Düsseldorf / Neuss	Freitag	06.05.2022
Erfurt	Mittwoch	06.04.2022
Essen	Dienstag	03.05.2022
Essen	Mittwoch	04.05.2022
Frankfurt a. M.	Samstag	02.04.2022
Freiburg	Mittwoch	11.05.2022
Göttingen	Mittwoch	04.05.2022
Hamburg	Freitag	22.04.2022
Hamburg	Samstag	23.04.2022
Hannover	Mittwoch	20.04.2022
Hannover	Donnerstag	21.04.2022
Hannover	Dienstag	03.05.2022
Heidelberg	Mittwoch	30.03.2022
Heidelberg	Freitag	01.04.2022
Insel Reichenau	Freitag	13.05.2022

Kaiserslautern	Dienstag	10.05.2022
Karlsruhe	Dienstag	10.05.2022
Kassel	Donnerstag	05.05.2022
Kiel	Montag	25.04.2022
Kiel	Dienstag	26.04.2022
Koblenz	Freitag	13.05.2022
Köln	Samstag	14.05.2022
Leipzig	Freitag	29.04.2022
Leipzig	Freitag	06.05.2022
Magdeburg / Barleben	Donnerstag	07.04.2022
Mainz	Donnerstag	12.05.2022
München	Donnerstag	28.04.2022
München	Freitag	29.04.2022
Münster	Dienstag	26.04.2022
Münster	Mittwoch	27.04.2022
Nürnberg	Freitag	08.04.2022
Oldenburg	Mittwoch	20.04.2022
Osnabrück	Dienstag	03.05.2022
Saarbrücken	Montag	16.05.2022
Schwerin	Mittwoch	06.04.2022
Siegen	Mittwoch	11.05.2022
Stuttgart	Mittwoch	06.04.2022
Stuttgart	Samstag	09.04.2022
Ulm	Donnerstag	07.04.2022
Ulm	Freitag	08.04.2022
Westerland	Freitag	27.05.2022
Würzburg	Donnerstag	07.04.2022

09:00 - ca. 16:30 Uhr

8 CME-Punkte

465,- Euro



### Live-Webinar

Online!	Montag	04.04.2022
Online!	Mittwoch	04.05.2022
Online!	Freitag	06.05.2022
Online!	Mittwoch	08.06.2022
Online!	Mittwoch	22.06.2022

09:00 - ca. 16:30 Uhr

6 CME-Punkte

465,- Euro



### Streaming-Video

Jederzeit! Nach Aktivierung 10 Tage lang abrufbar

Verfügbar ab ca. Mai 2022

ca. 6 Stunden

6 CME-Punkte

395,- Euro



**Das Anmeldeformular für die Präsenz-Seminare finden Sie auf der Rückseite**

## Individualprophylaxe für Klein und Groß richtig abrechnen



### Präsenz-Seminar (Seminar-Nr. 2239)

Berlin	Montag	27.06.2022
Hamburg	Dienstag	28.06.2022
Heidelberg	Mittwoch	06.07.2022

09:00 - ca. 12:00 Uhr      4 CME-Punkte      285,- Euro



### Live-Webinar

Online!	Dienstag	24.05.2022
09:00 - ca. 12:00 Uhr	3 CME-Punkte	285,- Euro



### Streaming-Video

Jederzeit!	Nach Aktivierung 10 Tage lang abrufbar
ca. 2,5 Stunden	3 CME-Punkte      245,- Euro



**Ab 2022 als Ganztages-Fortbildung**

## PAR excellence: Neue Richtlinien, neue BEMA-Leistungen, neue Bestimmungen



### Präsenz-Seminar (Seminar-Nr. 2230)

Heidelberg	Mittwoch	16.03.2022
Essen	Donnerstag	17.03.2022
Hannover	Donnerstag	17.03.2022
Leipzig	Donnerstag	17.03.2022
Nürnberg	Freitag	18.03.2022
Magdeburg / Barleben	Freitag	06.05.2022
Freiburg	Donnerstag	12.05.2022
Düsseldorf / Neuss	Mittwoch	25.05.2022
Berlin	Montag	13.06.2022
Hamburg	Mittwoch	29.06.2022

09:00 - ca. 16:30 Uhr      8 CME-Punkte      465,- Euro



### Live-Webinar

Online!	Freitag	01.04.2022
Online!	Donnerstag	23.06.2022
09:00 - ca. 16:30 Uhr	6 CME-Punkte	465,- Euro



### Streaming-Video

Jederzeit!	Nach Aktivierung 10 Tage lang abrufbar
ca. 4 Stunden	4 CME-Punkte      285,- Euro

## Endodontie-Intensiv: Endo perfekt! Rechnung korrekt?



### Präsenz-Seminar (Seminar-Nr. 2231)

Berlin	Montag	27.06.2022
Hamburg	Dienstag	28.06.2022
Heidelberg	Mittwoch	06.07.2022

13:00 - ca. 17:00 Uhr      4 CME-Punkte      325,- Euro



### Live-Webinar

Online!	Dienstag	24.05.2022
13:00 - ca. 17:00 Uhr	3 CME-Punkte	325,- Euro



### Streaming-Video

Jederzeit!	Nach Aktivierung 10 Tage lang abrufbar
ca. 2,5 Stunden	3 CME-Punkte      245,- Euro



Anmeldung zu Live-Webinaren und Streaming-Videos ausschließlich online auf [www.daisy.de](http://www.daisy.de)

## Implantologie Teil 1: Die richtige Berechnung von Implantat-Insertionen



### Präsenz-Seminar (Seminar-Nr. 2235)

Münster	Freitag	18.03.2022
Oldenburg	Mittwoch	30.03.2022
München	Mittwoch	27.04.2022
Heidelberg	Mittwoch	11.05.2022

09:00 - ca. 12:00 Uhr 4 CME-Punkte 285,- Euro



### Live-Webinar

Online!	Freitag	18.03.2022
Online!	Montag	23.05.2022
09:00 - ca. 12:00 Uhr	3 CME-Punkte	285,- Euro



### Streaming-Video

Jederzeit!	Nach Aktivierung 10 Tage lang abrufbar	
ca. 3 Stunden	3 CME-Punkte	245,- Euro

## Implantologie Teil 2: Die richtige Berechnung von aufwendigen Hart- und Weichgewebs-Augmentationen im Kontext mit Implantat-Insertionen



### Präsenz-Seminar (Seminar-Nr. 2236)

Münster	Freitag	18.03.2022
Oldenburg	Mittwoch	30.03.2022
München	Mittwoch	27.04.2022
Heidelberg	Mittwoch	11.05.2022

13:00 - ca. 17:00 Uhr 4 CME-Punkte 325,- Euro



### Live-Webinar

Online!	Freitag	18.03.2022
Online!	Montag	23.05.2022
13:00 - ca. 17:00 Uhr	3 CME-Punkte	325,- Euro



### Streaming-Video

Jederzeit!	Nach Aktivierung 10 Tage lang abrufbar	
ca. 4 Stunden	3 CME-Punkte	285,- Euro

## Schientherapie / FAL / FTL / CMD: Abrechnen oder berechnen? Kasse oder Privat?



### Präsenz-Seminar (Seminar-Nr. 2213)

Hannover	Freitag	20.05.2022
Düsseldorf / Neuss	Mittwoch	01.06.2022
Berlin	Dienstag	14.06.2022

09:00 - ca. 16:30 Uhr 8 CME-Punkte 465,- Euro



### Live-Webinar

Online!	Mittwoch	06.07.2022
09:00 - ca. 16:30 Uhr	6 CME-Punkte	465,- Euro



### Streaming-Video

Jederzeit!	Nach Aktivierung 10 Tage lang abrufbar	
ca. 6 Stunden	6 CME-Punkte	395,- Euro



Das Anmeldeformular für die Präsenz-Seminare finden Sie auf der Rückseite

## Zahnersatz Teil 1: Festsitzender, herausnehmbarer und kombinierter Zahnersatz



### Präsenz-Seminar (Seminar-Nr. 2214)

Heidelberg	Mittwoch	27.04.2022
Hamburg	Mittwoch	15.06.2022
Düsseldorf / Neuss	Mittwoch	22.06.2022
Ulm	Mittwoch	22.06.2022
Dresden	Montag	27.06.2022
Erfurt	Mittwoch	06.07.2022
Frankfurt a.M.	Mittwoch	06.07.2022
09:00 - ca. 16:30 Uhr	8 CME-Punkte	465,- Euro



### Live-Webinar

Online!	Mittwoch	23.03.2022
09:00 - ca. 16:30 Uhr	6 CME-Punkte	465,- Euro

## Zahnersatz Teil 2: Instandsetzungen / Reparaturen



### Präsenz-Seminar (Seminar-Nr. 2215)

Heidelberg	Donnerstag	28.04.2022
Hamburg	Donnerstag	16.06.2022
Düsseldorf / Neuss	Donnerstag	23.06.2022
Ulm	Donnerstag	23.06.2022
Dresden	Dienstag	28.06.2022
Erfurt	Donnerstag	07.07.2022
Frankfurt a.M.	Donnerstag	07.07.2022
09:00 - ca. 16:30 Uhr	8 CME-Punkte	465,- Euro



### Live-Webinar

Online!	Donnerstag	24.03.2022
09:00 - ca. 16:30 Uhr	6 CME-Punkte	465,- Euro

## Zahnersatz Teil 3: Suprakonstruktionen / Hybridversorgungen



### Präsenz-Seminar (Seminar-Nr. 2216)

Heidelberg	Freitag	29.04.2022
Hamburg	Freitag	17.06.2022
Düsseldorf / Neuss	Freitag	24.06.2022
Ulm	Freitag	24.06.2022
Dresden	Mittwoch	29.06.2022
Erfurt	Freitag	08.07.2022
Frankfurt a.M.	Freitag	08.07.2022
09:00 - ca. 16:30 Uhr	8 CME-Punkte	465,- Euro



### Live-Webinar

Online!	Freitag	25.03.2022
09:00 - ca. 16:30 Uhr	6 CME-Punkte	465,- Euro



## GOZ... und alles was Sie über die **Paragrafen** wissen müssen



Live-Webinar

Online!	Donnerstag	05.05.2022
Online!	Freitag	24.06.2022
13:00 - ca. 16:00 Uhr	3 CME-Punkte	285,- Euro



Streaming-Video

Jederzeit!	Nach Aktivierung 10 Tage lang abrufbar	
ca. 2,5 Stunden	3 CME-Punkte	245,- Euro

## GOZ pur: Check-Up! Verluste vermeiden!



Präsenz-Seminar (Seminar-Nr. 2211)

Stuttgart	Donnerstag	17.03.2022
Dresden	Freitag	18.03.2022
Bremen	Donnerstag	31.03.2022
Düsseldorf / Neuss	Dienstag	10.05.2022
09:00 - ca. 17:30 Uhr	8 CME-Punkte	465,- Euro

## KFO: Das Abrechnungsseminar der Spezial- und Spitzenklasse!



Präsenz-Seminar (Seminar-Nr. 2219)

Dresden	Donnerstag	07.04.2022
Köln	Dienstag	24.05.2022
09:00 - ca. 16:30 Uhr	8 CME-Punkte	465,- Euro

## Zahntechnik Teil 1: Die richtige Abrechnung von zahntechnischen Leistungen nach dem BEL II



Live-Webinar

Online!	Donnerstag	07.07.2022
09:00 - ca. 16:30 Uhr	6 CME-Punkte	465,- Euro

## Zahntechnik Teil 2: Die richtige Berechnung von zahntechnischen Leistungen nach der beb '97



Live-Webinar

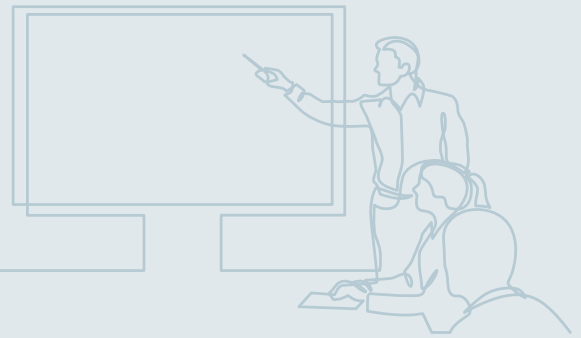
Online!	Freitag	08.07.2022
09:00 - ca. 16:30 Uhr	6 CME-Punkte	465,- Euro



Das Anmeldeformular für die Präsenz-Seminare finden Sie auf der Rückseite

# Jetzt neu!

## Es kann losgehen ... ... mit den neuen Einsteiger-Seminaren!



Unsere Einsteiger-Seminare präsentieren sich ab 2022 in neuem Glanz. Speziell auf die Bedürfnisse der Zahnärztin oder des Zahnarztes bzw. des Praxisteams zugeschnitten bringen wir Sie in 3 Tagen einen großen Schritt näher zur perfekten Abrechnung.

### Einstieg in die Abrechnung für Zahnärztinnen und Zahnärzte (3-Tage-PLUS)



Präsenz-Seminar (Seminar-Nr. 2241)

Heidelberg	Donnerstag - Samstag	17.03. - 19.03.2022
Hamburg	Freitag - Sonntag	08.04. - 10.04.2022
Düsseldorf / Neuss	Freitag - Sonntag	13.05. - 15.05.2022
09:00 - ca. 17:00 Uhr	24 CME-Punkte	1.645,- Euro

### Einstieg in die Abrechnung für das Praxisteam (3-Tage-PLUS)



Präsenz-Seminar (Seminar-Nr. 2242)

Dresden	Freitag - Sonntag	08.04. - 10.04.2022
Frankfurt a.M.	Donnerstag - Samstag	19.05. - 21.05.2022
Ulm	Montag - Mittwoch	23.05. - 25.05.2022
Erfurt	Freitag - Sonntag	27.05. - 29.05.2022
09:00 - ca. 17:00 Uhr	24 CME-Punkte	1.645,- Euro

**Das PLUS:** Nach diesem Seminar lassen wir Sie mit dem Erlernten nicht allein! Im Nachgang zu jedem Einsteiger-Seminar bieten wir die Teilnahme am neu gegründeten **offenen Online-Seminarraum** an.

**Samstag, der 14.05.2022 • Samstag, der 25.06.2022**

Diskutieren Sie online mit den Trainer/innen, berichten Sie anderen Teilnehmenden und stellen Sie die Fragen, die Ihnen erst bei der Umsetzung in die Praxis eingefallen sind. Nutzen Sie hierbei die entspannte Atmosphäre und geben Sie Ihrem Einstieg in die Abrechnung den letzten Schliff. Wir freuen uns auf Sie!

Die detaillierten Seminarbeschreibungen zu allen Seminaren  
finden Sie wie gewohnt auf [www.daisy.de](http://www.daisy.de)





Heidelberg – Leipzig  
Zentrale:  
Lilienthalstraße 19  
69214 Eppelheim

*Gleich anmelden!*

**Ja, ich melde folgende Personen zu den unten stehenden Bedingungen zum PRÄSENZ-SEMINAR an:**

Seminar-Nr.:	Ort:	Datum:

ZA	Vor- und Nachname der Teilnehmerin / des Teilnehmers:
<input type="checkbox"/>	
<input type="checkbox"/>	
<input type="checkbox"/>	
<input type="checkbox"/>	
<input type="checkbox"/>	

Rechnungsanschrift (Stempel)

Kunden-Nr.: \_\_\_\_\_

Telefon-Nr.: \_\_\_\_\_

E-Mail: \_\_\_\_\_

Bitte unbedingt eintragen!

\_\_\_\_\_  
Datum und Unterschrift der Rechnungsempfängerin / des Rechnungsempfängers

**Fortbildungspunkte:** Gemäß den Leitsätzen der BZÄK / DGZMK erhalten Sie je nach Seminarlänge **bis zu 8 Fortbildungspunkte pro Tag.**

**Wichtig: Anmeldung zu Live-Webinaren und Streaming-Videos ausschließlich online auf [www.daisy.de](http://www.daisy.de)**

### Preise und Bedingungen

**Preise und Zeiten finden Sie bei den einzelnen Themen:** Die dort aufgeführten Preise sind Endpreise inklusive MwSt. und gelten pro Seminar und Teilnehmer.

**In diesen Endpreisen sind enthalten:** Eine umfangreiche Seminar-Dokumentationsmappe und ein persönliches Teilnehmerzertifikat. Weiterhin Tagungsgetränke und Pausensnacks mit Kaffee und Tee sowie bei Ganztages-Seminaren ein mehrgängiges Mittagsmenü.

**Seminar-Hotels:** Die Tagungsräumlichkeiten teilen wir Ihnen bei Bestätigung Ihrer Anmeldung mit.

**Anzahl der Teilnehmer:** Wegen der für jedes Seminar begrenzten Teilnehmerzahl bitten wir Sie, sich möglichst bald einen Platz zu sichern. Die Teilnahme wird nach dem Eingangsdatum der Anmeldungen von uns bestätigt.

**Hygienekonzept:** Aktuelle Informationen zu Hygienemaßnahmen finden Sie auf [www.daisy.de](http://www.daisy.de)

**Stornierungsmöglichkeit:** Sie haben die Möglichkeit, bis drei Wochen vor Beginn des Seminars kostenfrei aber ausschließlich schriftlich zu stornieren. Wir bitten um Ihr Verständnis, dass wir bei Nichterscheinen eines angemeldeten Kursteilnehmers die volle Gebühr berechnen müssen. Dies gilt auch, wenn die unterlassene Teilnahme auf Krankheit oder höherer Gewalt beruht. Selbstverständlich können Sie jederzeit einen Ersatzteilnehmer benennen.

**Unser Tipp:** Ersatzteilnehmer grundsätzlich vorsehen!

**DAISY Akademie + Verlag GmbH** ist berechtigt, die Veranstaltung aus wichtigem Grund (z. B. bei Erkrankung des Trainers) gegen volle Erstattung bereits gezahlter Gebühren abzusagen. Darüber hinausgehende Ersatz- und Ausfallansprüche bestehen nicht.