

**HANDBUCH 2017/3**  
Update



## Willkommen in der Welt der optimalen Abrechnung,

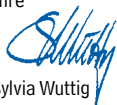
liebe Kundin,  
lieber Kunde,

mit der DAISY perfektionieren Sie die Berechnung Ihrer Leistungen und stellen sicher, dass Sie kein Geld verschenken. Per Mausclick erscheinen alle gewünschten Informationen in Sekundenschnelle auf Ihrem Bildschirm. *DIE* DAISY lässt keine Frage offen. Egal ob Sie Beispiele, Begründungen, Gerichtsurteile oder Materiallisten benötigen – vergessen Sie die Zeiten, in denen Sie diese Informationen mühsam aus Ordnern, Listen und Lose-Blatt-Werken zusammenklauben mussten. Ein Blick in die DAISY genügt.

Damit diese Daten immer auf dem neuesten Stand sind, wird die DAISY laufend aktualisiert. Die Erfahrungen von vielen hundert Abrechnungs-Seminaren und tausenden von Beratungsgesprächen fließen in die ständige Weiterentwicklung ein. Auch Ihre Meinung ist uns wichtig. Wir freuen uns über jede Anregung.

Viel Spaß mit Ihrer DAISY wünscht Ihnen

Ihre



Sylvia Wuttig



# INHALTSVERZEICHNIS

## UPDATE

Einzelplatz und Server	(Windows)	4
Netzwerk: Workstation	(Windows)	7
Einzelplatz	(Mac / Linux)	8
Hotline-Hinweise		9

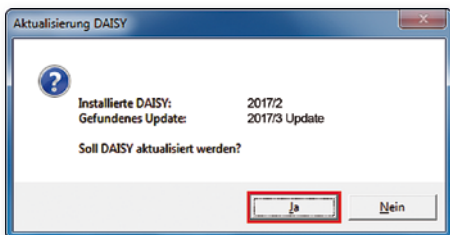
## Einzelplatz- und Server-Update

Um die Aktualisierung unter allen Windows-Betriebssystemen durchführen zu können, müssen Sie als „**Administrator**“ angemeldet sein.

Beenden Sie nach Möglichkeit alle laufenden Programme, insbesondere Anti-Viren-Programme.

- Legen Sie Ihre neue **graue DAISY** in das CD-ROM-Laufwerk ein.  
Je nach Computersystem erhalten Sie eine der folgenden Meldungen:

- Sehen Sie den Update-Dialog, klicken Sie auf **Ja** und fahren dann fort bei Punkt 3.



- Erscheint die Autoplay-Maske, wählen sie „**update.exe ausführen**“. Fahren Sie dann fort bei Punkt 2.



- c) Sollte die Aktualisierung nicht automatisch starten, rufen Sie das Update-Programm **update.exe** direkt von der CD auf.

Doppelklicken Sie auf das Symbol **Arbeitsplatz** unter Windows XP/2003.

Ab Windows Vista finden Sie den **Explorer** in der Taskleiste am unteren Bildschirmrand.

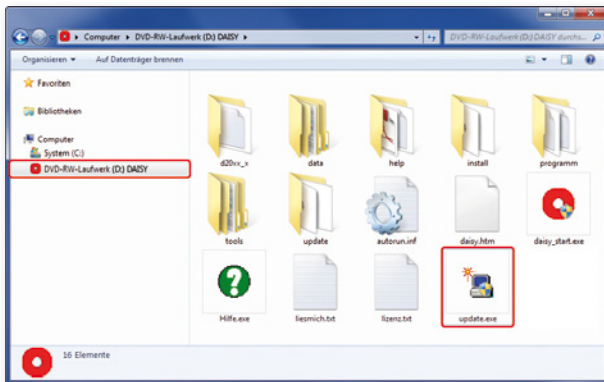
entweder:



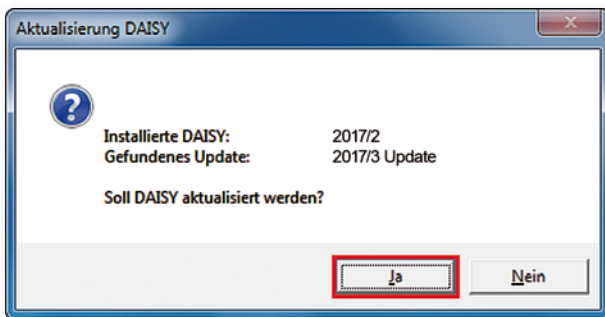
oder:



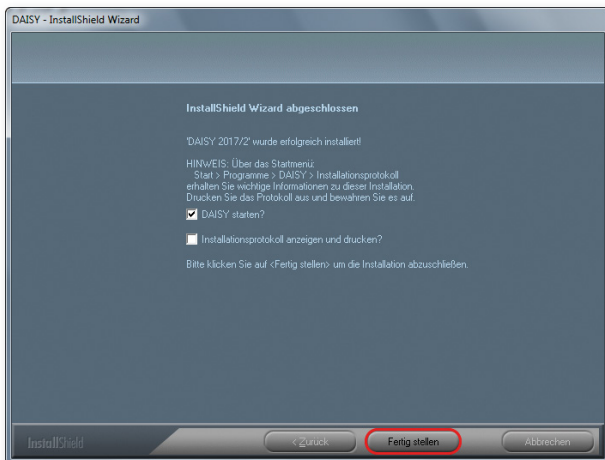
Wählen Sie das DVD-Laufwerk, (hier DAISY D:) an. Doppelklicken Sie anschließend auf die Datei **update** bzw. **update.exe**.



- Bestätigen Sie die Angaben im folgenden Fenster mit **Ja**. Die aktuellen Daten werden auf Ihre Festplatte in das bereits bestehende DAISY-Verzeichnis übertragen.



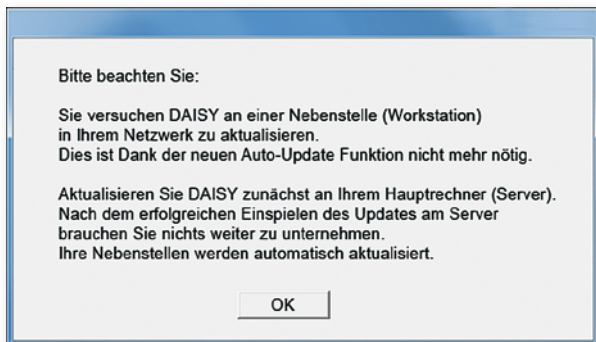
- Klicken Sie nach der erfolgreichen Aktualisierung auf **Fertig stellen**. Ihre DAISY ist jetzt startbereit!



## Hinweis für Ihre Nebenstellen (Workstations) im Netzwerk

Wurde DAISY auf allen Ihren Nebenstellen korrekt installiert, dann muss das Update nur auf dem Server eingespielt werden.

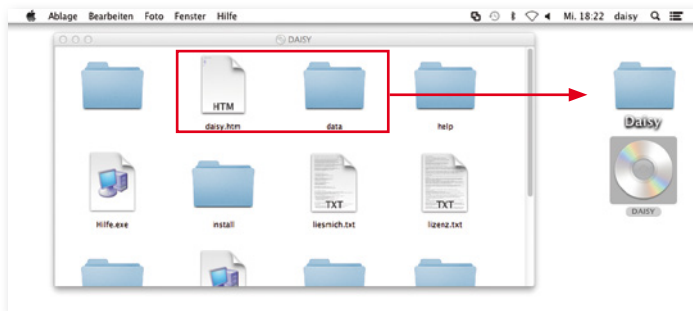
Aktualisieren Sie die DAISY an Ihrem Server bzw. Hauptrechner (siehe S. 4).  
Nach dem erfolgreichen Einspielen des Updates am Server werden Ihre Nebenstellen automatisch die neue DAISY-Version aufrufen.



## Aktualisierung unter Mac

**Hinweis:** Einige Abrechnungsprogramme, die für Apple-Computer entwickelt wurden, haben eigene Aktualisierungsroutinen für DAISY. Beachten Sie bitte in diesem Fall die Hinweise Ihres Softwarehauses!

1. Öffnen Sie Ihren bestehenden DAISY-Ordner auf der Festplatte und löschen Sie die Datei DAISY.HTM und den Ordner DATA.
2. Legen Sie Ihre neue DAISY in das Laufwerk und doppelklicken Sie das CD-Symbol. Ziehen Sie jetzt mit der Maus die Datei **DAISY.HTM** und den Ordner **DATA** von der CD-ROM in den bestehenden DAISY-Ordner auf Ihrem Mac.



## Aktualisierung unter Linux

**Hinweis:** Einige Abrechnungsprogramme, die für Linux entwickelt wurden, haben eigene Aktualisierungsroutinen für DAISY. Beachten Sie bitte in diesem Fall die Hinweise Ihres Softwarehauses!

### Hinweise zur manuellen Aktualisierung der weißen DAISY unter Linux

1. Öffnen Sie Ihren bestehenden DAISY-Ordner auf der Festplatte.
2. Legen Sie die DAISY-CD in das CD-Laufwerk ein und kopieren Sie die Datei DAISY.HTM und den Ordner DATA in den bestehenden DAISY-Ordner. Bestätigen Sie mit „Ja“ das Überschreiben bestehender Dateien.
3. Starten Sie nach Kopierende Ihre DAISY wie gewohnt.



## Hotline-Hinweise

Bevor Sie bei unserer EDV-Hotline anrufen, lesen Sie bitte die folgenden Hinweise!  
Die hier aufgeführten Hinweis- und Fehlermeldungen können in seltenen Fällen auftreten.

### 1. Fehler beim Aufruf der DAISY-Startseite

#### Sie sehen eventuell:

- DAISY kann nicht aufgerufen werden
- WINWORD.EXE lieferte einen Fehler
- Nur Programmcode und keine DAISY

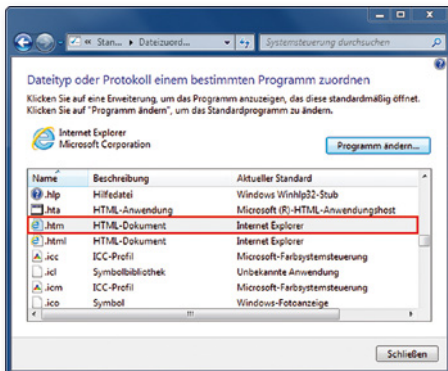
#### Ursache:

DAISY benötigt als Anzeigeprogramm zwingend einen Internet-Browser.  
Wird beim Erst-Aufruf der DAISY ein anderes Programm als ein Internet-Browser gestartet, kann DAISY nicht ordnungsgemäß geöffnet werden.

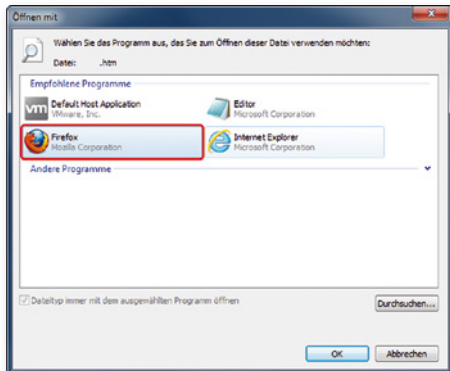
#### Lösung:

Wählen Sie in Windows 7/8/10 in der Systemsteuerung **Programme**, dann **Standardprogramme**. Im darauffolgenden Fenster wählen Sie **„Dateityp oder Protokoll einem Programm zuordnen**. Für Windows XP/2003 klicken Sie **Systemsteuerung – Ordneroptionen – Dateitypen**.

Suchen Sie nun nach dem Dateityp **„.htm“**. Klicken Sie auf **„.htm“** und wählen **„Programm ändert“**.



Es werden Ihnen nun verschiedene Programme angeboten. Wählen Sie hier **Internet Explorer** oder **Firefox** aus und bestätigen Sie Ihre Auswahl mit **OK**. Ihre DAISY startet nun wieder ordnungsgemäß.



## 2. DAISY liegt im falschen Laufwerk!



Erscheint eine dieser Fehlermeldungen, lag DAISY bei der Erstinstallation meistens in einem anderen CD-ROM-Laufwerk. In weniger häufigen Fällen könnte sich auch die Bezeichnung des CD-ROM-Laufwerkes geändert haben, früher z.B. DAISY (F:), jetzt DAISY (E:).

### Lösung:

- Legen Sie die DAISY in das **richtige CD-ROM-Laufwerk** und klicken Sie auf „*update.exe*“
- Sonst deinstallieren Sie die CD (Start – Programme – DAISY-CD – Deinstallation) und installieren im Anschluss DAISY gemäß der Installationsanleitung neu. Zur Neuinstallation verwenden Sie bitte die aktuelle **weiße DAISY**.

## DAISY-HOTLINE

Bitte haben Sie Verständnis dafür, dass wir nur **Fragen zur DAISY** beantworten können. Bei Problemen mit Ihrem Computer, Betriebssystem oder Netzwerk-Konfiguration wenden Sie sich bitte an Ihren EDV-Händler oder Netzwerk-Administrator.

Um die Bearbeitung des aufgetretenen Problems zu beschleunigen, notieren Sie sich bitte die folgenden Angaben **VOR DEM ANRUF**:

- Kundennummer (falls vorhanden)
- Installationsumgebung (Einzelplatz/Netzwerk) und das Betriebssystem
- genaue Fehlermeldung und den Vorgang, der zum Fehler führte

In besonders hartnäckigen Fällen rufen Sie unsere kostenlose technische Hotline an:

**06221 406714**

Sie können uns auch ein Fax senden:

**06221 402700**

Über E-Mail sind wir erreichbar unter:

**technik@daisy.de**

## Copyright

© *DIE* DAISY ist ein geschütztes Markenzeichen der DAISY Akademie + Verlag GmbH, Heidelberg.

Die verwendeten Produktbezeichnungen sind Warenzeichen oder eingetragene Warenzeichen der jeweiligen Hersteller.

# Ihr DAISY-Sicherheitspaket



CD-ROM



Download



Online



Tablet

[www.daisy.de](http://www.daisy.de)

**DAISY** Akademie + Verlag GmbH

Heidelberg - Leipzig

Zentrale: Lilienthalstraße 19 · 69214 Eppelheim

Fon 06221 40670 · Fax 06221 402700 · [info@daisy.de](mailto:info@daisy.de) · [www.daisy.de](http://www.daisy.de)

HRB 332815 Mannheim · Geschäftsführer Sylvia Wuttig, Vitko Pahič