

UPDATE

2016/3



EINZELPLATZ UND NETZWERK-SERVER

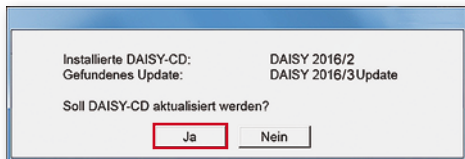
Um die Aktualisierung unter allen Windows-Betriebssystemen durchführen zu können, müssen Sie als „Administrator“ angemeldet sein.

Beenden Sie nach Möglichkeit alle laufenden Programme, insbesondere Anti-Viren-Programme.

1. Legen Sie Ihre neue **graue DAISY-CD** in das CD-ROM-Laufwerk ein.

Je nach Computersystem erhalten Sie eine der folgenden Meldungen:

a) Sehen Sie den Update-Dialog, klicken Sie auf **Ja** und fahren dann fort bei Punkt 3.



b) Erscheint die Autoplay-Maske, wählen Sie : „**update.exe ausführen**“.

Fahren Sie dann fort bei Punkt 2.



- c) Sollte die Aktualisierung nicht automatisch starten, rufen Sie das Update-Programm **update.exe** direkt von der DAISY-CD auf.

Doppelklicken Sie auf das Symbol **Arbeitsplatz** unter Windows XP/2003.

Ab Windows Vista finden Sie den **Explorer** in der Taskleiste am unteren Bildschirmrand.

entweder:

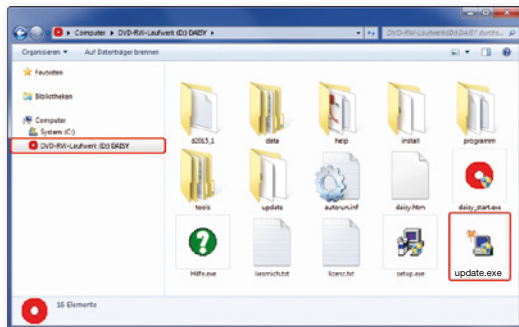


oder:



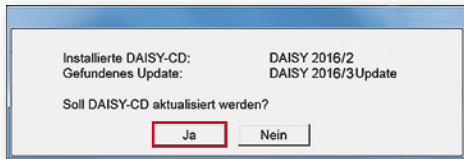
Wählen Sie das DVD-Laufwerk (hier DAISY D:) an.

Doppelklicken Sie anschließend auf die Datei **update** bzw. **update.exe**.



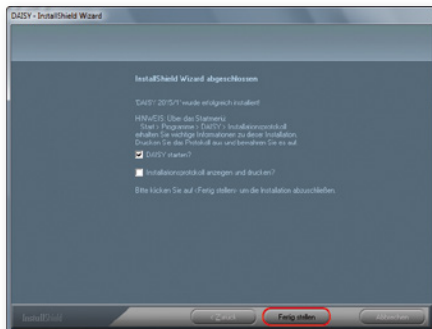
2. Bestätigen Sie die Angaben im folgenden Fenster mit **Ja**.

Die aktuellen Daten werden auf Ihre Festplatte in das bereits bestehende DAISY-Verzeichnis übertragen.



3. Klicken Sie nach der erfolgreichen Aktualisierung auf **Fertig stellen**.

Ihre DAISY-CD ist jetzt startbereit!



AKTUALISIERUNG FÜR LINUX

Wichtig: Einige Abrechnungsprogramme, die für Linux entwickelt wurden, haben eigene Aktualisierungsroutinen für die DAISY-CD. Beachten Sie bitte in diesem Fall die Hinweise Ihres Softwarehauses!

Hinweise zur manuellen Aktualisierung der DAISY-CD unter Linux

- 1.** Öffnen Sie Ihren bestehenden DAISY-Ordner auf der Festplatte.
- 2.** Legen Sie die DAISY-CD in das CD-Laufwerk ein und kopieren Sie die Datei DAISY.HTM und den Ordner DATA in den bestehenden DAISY-Ordner. Bestätigen Sie mit „Ja“ das Überschreiben bestehender Dateien.
- 3.** Starten Sie nach Kopierende Ihre DAISY wie gewohnt.

HOTLINE-HINWEISE

Bevor Sie bei unserer EDV-Hotline anrufen, lesen Sie bitte die folgenden Hinweise!
Die hier aufgeführten Fehlermeldungen können in seltenen Fällen auftreten.

1. Fehler beim Aufruf der DAISY-Startseite

Sie sehen eventuell:

- DAISY-CD kann nicht aufgerufen werden
- WINWORD.EXE lieferte einen Fehler
- Nur Programmcode und keine DAISY

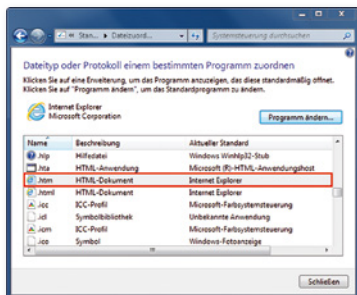
Ursache:

DAISY benötigt als Anzeigeprogramm zwingend einen Internet-Browser.
Wird beim Erst-Aufruf der DAISY ein anderes Programm als ein Internet-Browser gestartet, kann DAISY nicht ordnungsgemäß geöffnet werden.

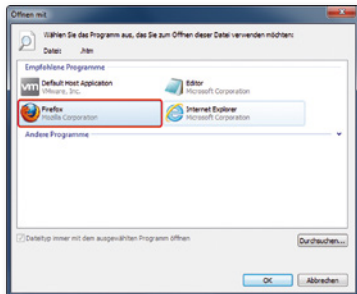
Lösung:

Wählen Sie in Windows 7/8/10 in der Systemsteuerung **Programme**, dann **Standardprogramme**. Im darauffolgenden Fenster wählen Sie „**Dateityp oder Protokoll einem Programm zuordnen**“. Für Windows XP/2003 klicken Sie **Systemsteuerung – Ordneroptionen – Dateitypen**.

Suchen Sie nun nach dem Dateityp „.htm“. Klicken Sie auf „.htm“ und wählen „**Programm ändern**“.

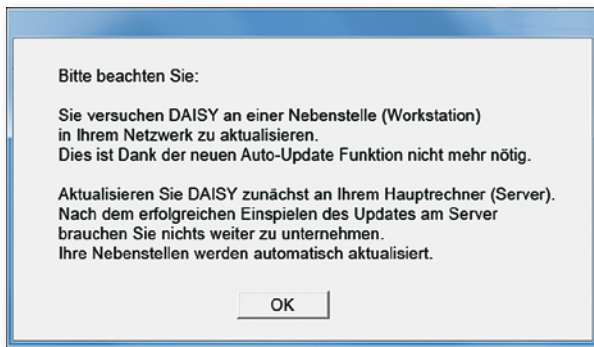


Es werden Ihnen nun verschiedene Programme angeboten. Wählen Sie hier **Internet Explorer** oder **Firefox** aus und bestätigen Sie Ihre Auswahl mit **OK**. Ihre DAISY startet nun wieder ordnungsgemäß.



2. Sie wollen nach der erfolgreichen Server-Aktualisierung auch Ihre Nebenstellen aktualisieren?

Haben Sie Ihren Server erfolgreich aktualisiert und wollen nun durch den Aufruf von update.exe von der eingelegten DAISY-CD aus auch Ihre Nebenstellen aktualisieren, erhalten Sie folgende Information:



Beachten Sie: Wurde DAISY auf allen Ihren Nebenstellen korrekt installiert, dann muss das Update nur auf dem Server eingespielt werden.

3. Sie müssen die DAISY-CD aufgrund nicht behebbarer Fehler neu installieren!

Achtung: Die aktuelle **graue** DAISY-Update-CD kann zur Neuinstallation nicht verwendet werden.

Zur Neuinstallation benötigen Sie die **DAISY-CD** aus der DVD-Verpackung des laufenden Jahres (rechteckige weiße Box). Legen Sie diese CD in Ihr CD-Laufwerk und installieren Sie die DAISY-CD gemäß der beiliegenden Installationsanleitung neu.

Die Installationsanleitung befindet sich auch direkt auf der DAISY-CD. Öffnen Sie dazu die CD und doppelklicken Sie auf **Hilfe** oder **Hilfe.exe**.

Haben Sie die **DAISY-CD** erfolgreich auf Ihrem Computer installiert, so aktualisieren Sie DAISY wie gewohnt mit dieser grauen Update-CD 2016/3.

DAISY-HOTLINE

In besonders hartnäckigen Fällen rufen Sie bitte unsere kostenlose technische Hotline an:

06221 4067-14

Sie können uns auch ein Fax senden:

06221 402700

Über E-Mail sind wir erreichbar unter:

technik@daisy.de

DAISY gibt es auch Online!



Ihre Vorteile als Online-Kunde:

- Laden Sie DAISY zu jedem Zeitpunkt auf Ihren PC herunter.
- Greifen Sie auf eine stets aktuelle DAISY-Online zu – vergessen Sie Installationen und Updates.
- Nutzen Sie DAISY auf Ihrem Apple- oder Android-Tablet (voraussichtlich ab 31. Juli 2016).
- Es entstehen Ihnen keine weiteren Kosten zu Ihrem bestehenden DAISY-Abonnement.

Einfach anmelden: www.daisy.de

Copyright

© DAISY-CD ist ein geschütztes Markenzeichen der DAISY Akademie + Verlag GmbH, Heidelberg.

Die verwendeten Produktbezeichnungen sind Warenzeichen oder eingetragene Warenzeichen der jeweiligen Hersteller.

DAISY Akademie + Verlag GmbH
Heidelberg - Leipzig

Zentrale: Lilienthalstraße 19 · 69214 Eppelheim

Fon 06221 40670 · Fax 06221 402700 · info@daisy.de · www.daisy.de

DAISY Campus

Das Online-Weiterbildungsportal der DAISY Akademie + Verlag GmbH

DIE NEUE ART DES LERNENS

www.daisy-campus.de



INHALTSVERZEICHNIS

2	Einzelplatz und Netzwerk-Server (Windows)
5	Linux
6	Hotline-Hinweise
10	DAISY-Online
11	Copyright