

Viele Erweiterungen im Bereich der GOZ und GOÄ

Praxisführung: Digitales Nachschlagewerk in neuer Version – „up to date“ in der dentalen Abrechnung

In der Abrechnung „up to date“ zu sein, ist eine Säule des Praxiserfolgs. Nur fehlt den meisten Zahnärzten schlicht die Zeit, sich kontinuierlich über die relevanten Änderungen, Ergänzungen und Neuerungen der Gebührenkataloge, Kommentierungen, Gesetzestexte und alle Fragen zur korrekten Erstattung zu informieren. Auch das Praxisteam hat mit dem Alltagsgeschäft alle Hände voll zu tun.

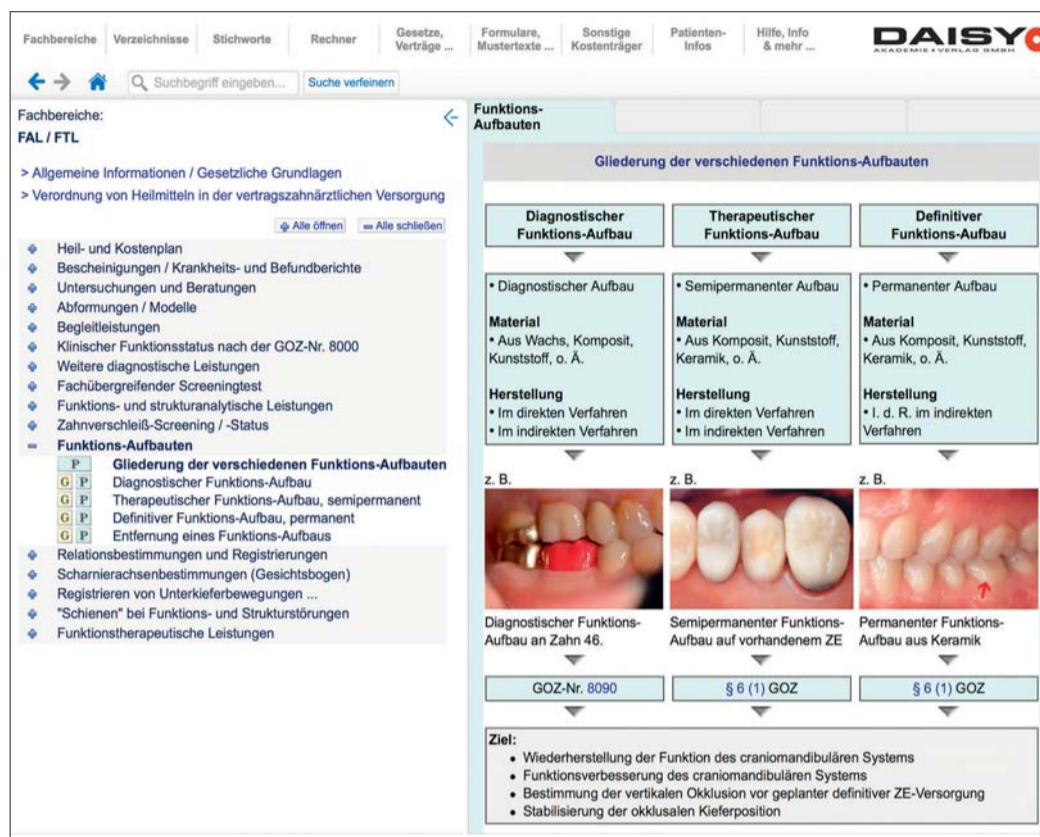
Die DAISY unterstützt als digitales Nachschlagewerk für die dentale Abrechnung seit vielen Jahren Zahnärzte und Labore in einer leistungsgemäßen und rechtskonformen Abrechnung. Die DAISY Akademie + Verlag GmbH hat zu Jahresbeginn ihr Software-Update herausgegeben, in dem komplexe Themen einfach und übersichtlich dargestellt und erläutert werden, heißt es in einer Presseinformation.

Sofort ins Auge fallen die vielen Erweiterungen im Bereich der GOZ und GOÄ. Sowohl die Kommentare und Schnellübersichten sind gewachsen als auch die Beispielsammlung. „Durch den neuen Kommentar der BZÄK zur Gebührenordnung für Ärzte (GOÄ) sind abrechnungsrelevante Neuerungen

entstanden, deren konsequente Umsetzung sich positiv auf den Praxisumsatz auswirkt“, sagt Geschäftsführerin Sylvia Wuttig. „Diese Vorteile haben wir für unsere Anwender in zahlreichen neuen Beispielen, etwa zu Beratungsleistungen, herausgearbeitet.“

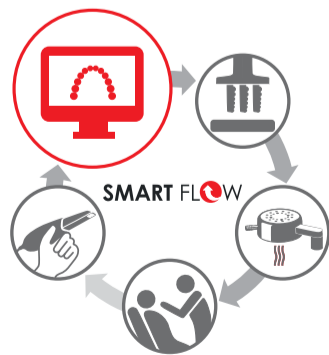
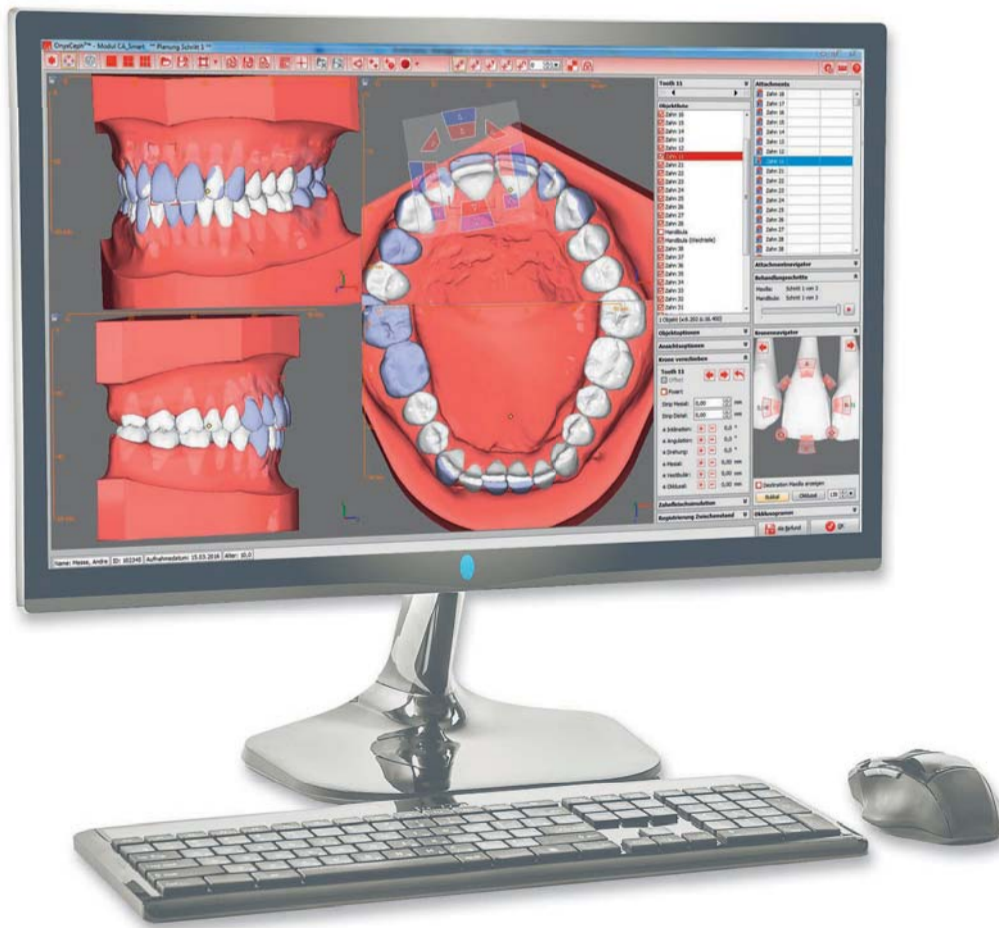
Hinzu gekommen sind neue Muster-texte zum Thema „Erstattung“, die den Behandlern bei der Korrespondenz mit Patienten und Versicherungen als Argumentationshilfe bei Nichterstattung und Vorwürfen der „Falschberechnung“ Hilfestellung geben. Ergänzt wird das Ganze durch aktuelle Gerichtsurteile zu Fragen, wie beispielsweise: Was sind die Voraussetzungen zur korrekten Abrechnung der GOÄ-Nr. Ä75? Oder: Wie ist der Verschluss innerhalb des Parodontiums gelegener Perforationen des Wurzelkanalsystems mittels MTA zu berechnen?

Die Software bietet auch den neuen Menüpunkt „Funktionsaufbauten“, unter dem die verschiedenen Funktionsaufbauten praxisnah und anschaulich untergliedert wurden. „Dieses Thema lag uns sehr am Herzen, da gerade bei der Berechnung von Funktionsaufbauten oft Honorar verschenkt wird“, erklärt Wuttig.



Auszug aus dem Nachschlagewerk zum Thema Funktionsaufbauten

Screenshot: DAISY Akademie + Verlag GmbH



CA® SMART 3D:

Die Software für die digitale Prozesskette SMART FLOW.

- // Import von Scandaten.
- // Planung, Umstellung und Kontrolle von Set-ups.
- // Direkter Datenexport zur Asiga Composer Software.

SCHEU-DENTAL GmbH
www.scheu-dental.com

phone +49 2374 9288-0
fax +49 2374 9288-90

